

Gymnasievalet

Studie- och yrkesvägledare

Frida Unaeus

Gottsundaskolan

Till gymnasiet

- Klassinformation
- Gymnasiemässa 17 nov
- Öppet hus
- SYV -samtal
- Ansökan Dexter
- Preliminärt svar
- Omval
- Antagningsbesked



Gymnasieprogrammen

- **Högskoleförberedande program 6 stycken**
- NA – Naturvetenskapligt program
- SA – Samhällsvetenskapligt program
- EK – Ekonomiprogrammet
- HU – Humanistiska programmet
- ES – Estetiskt program
- TE – Teknikprogrammet
- IB – International Baccaluarate

- Introduktionsprogrammen 4 stycken

Yrkesprogram 12 stycken

BA – Bygg och anläggningsprogrammet

BF – Barn och Fritidsprogrammet

EE – El och energiprogrammet

FT – Fordons och transportprogrammet

FS – Försäljnings - och serviceprogrammet

HV – Hantverksprogrammet

HT – Hotell och turismprogrammet

IN – Industritekniska programmet

NB – Naturbruksprogrammet

RL – Restaurang och livsmedelsprogrammet

VF – VVS- och fastighetsprogrammet

VO – Vård och omsorgsprogrammet

Gymnasieprogrammen

- **Riksrekryterande utbildningar**
- Flygteknikutbildningen
- Marinteknikutbildningen
- Sjöfartsutbildningen
- Tågteknikutbildningen
- Utbildningen samiska näringar
- Yrkesdansarutbildningen
- Gymnasieingenjör – vidareutbildning fjärde tekniskt år

Vill du veta mer?

[Gymnasieskolans
program -
Utbildningsguiden
\(skolverket.se\)](#)

Kurs/ Poäng

- Läser kurser
- Betyg i varje kurs
- Betygskala A-F
- Examen 2 500 p/
godkänd 2 250 p
- Godkänt i sv/sva
ma och engelska
- Ett godkänt
gymnasiearbete

Naturvetenskapligt Program

NA

Gymnasie-gemensamma ämnen	Program gemensamma karaktärsämnen	Inriktningar 2st	Program-fördjupningar	Individuellt val
1150 p	450 p	300-400p	200-300 p	200p
Engelska 5 100 p	Biologi 1 100 p	Naturvetenskap 400 p	<i>exempel på fördjupningsområden;</i>	
Engelska 6 100 p	Fysik 1 150 p	Biologi 2 100 p		
Historia 1b 100 p	Kemi 1 100 p	Fysik 2 100 p	Dator och kommunikationsteknik	Gymnasiearbete
Idrott och Hälsa 1 100 p	Moderna språk 100 p	Kemi 2 100 p	Entreprenörskap	
Matematik 1c 100 p		Matematik 4 100 p	Humanistisk och Samhällsvetenskaplig specialisering	
Matematik 2c 100 p			Konst och Kultur	100p
Matematik 3c 100 p		Naturvetenskap och Samhälle 300 p	Matematik specialisering	
Religionskunskap 1 50 p		Geografi 1 100 p	Moderna Språk	
Samhällskunskap 1b 100 p		Samhällskunskap 2 100 p	Naturvetenskaplig specialisering	
Svenska/ SvA 1 100 p			Teknik specialisering	
Svenska/ SvA 2 100 p		Plus ett naturvetenskapligt	Träningslära	
Svenska/ SvA 3 100 p		Biologi 2 100 p	Fysik	
		eller	Kemi	SA: 2500p
		Fysik 2 100 p		
		eller		
		Kemi 2 100 p		

För att vara behörig att söka till Naturvetenskapligt program behöver du;
Minst betyget E i 12 ämnen,

Vad handlar programmet om;
Du utvecklar dina kunskaper om

Barn- och fritidsprogrammet

BF

Gymnasie-gemensamma ämnen	Program gemensamma karaktärsämnen	Inriktningar 2st	Program-fördjupningar	Individuellt val
600 p	700 p	300p	exempel på fördjupningskurser inom;	200p
Engelska 5 100 p	Hälsopedagogik 100 p		Matematik 2a	
Historia 1a1 50 p	Naturkunskap 1a2 50 p	Fritid och hälsa 300p	Svenska/ SvA 3	
Idrott och Hälsa 1 100 p	Kommunikation 100 p	Fritids- och friskvårdsverksamheter 200p	Entreprenörskap	Gymnasiearbete
Matematik 1a 100 p	Lärande och utveckling 100 p	Fritids- och idrottskunskap 100p	Idrott och hälsa 2	
Naturkunskap 1a1 50 p	Människors miljöer 100 p		Friskvård och Hälsa	
Religionskunskap 1 50 p	Pedagogiskt ledarskap 100 p	Pedagogiskt och socialt arbete 300p	Specialpedagogik	100p
Samhällskunskap 1a1 50 p	Samhällskunskap 1a2 50 p	Pedagogiskt arbete 200p	Programmering	
Svenska/ SvA 1 100 p	Svenska/ SvA 2 100 p	Socialt arbete 1 100p	Socialt arbete 2	
			Digitalt skapande	
			Träningslära	
			Naturkunskap 2	
			Rätten och samhället	
				SA: 2500p

Du lär dig;
hur vi människor lär oss olika saker och hur vi utvecklas. Du

För att vara behörig att söka till Barn -

Gymnasieprogram struktur

- Yrkesprogram

- Gymnasiegemensamma ämnen 600 p
- Programgemensamma karaktärsämnen 400 – 1100 p
- Inriktningar 300 – 900 p
- Programfördjupning 900 p
- Individuellt val 200 p
- Gymnasiearbete 100 p
- **2 500 p**

- Högskoleförberedande program

- Gymnasiegemensamma ämnen 1100 - 1250 p
- Programgemensamma karaktärsämnen 150 - 450 p
- Inriktningar 300 – 600 p
- Programfördjupning 200 - 400 p
- Individuellt val 200 p
- Gymnasiearbete 100 p
- **2 500 p**

Gymnasieprogram struktur

- Nytt för Yrkesprogram 2023
-

- Grundläggande behörighet ingår i programstrukturen för yrkesprogram


- Gymnasiegemensamma ämnen ökar från 600p till 900 p
- Välja bort

- Eng 6
- SV/SVA 2 & 3

Behörighet

- YRKESPROGRAM – 8 ämnen

Svenska/ SvA, Matematik och Engelska + 5 ämnen till

- Lägsta meritvärde 80 p 
- HÖGSKOLEFÖRBEREDANDE PROGRAM – 12 ämnen

Svenska/ SvA, Matematik och Engelska + 9 andra ämnen 

- Lägsta meritvärde 120 p

- **OBS!**
- SO krävs för SA/EK/HU
- NO krävs för NA & TE
- 9 valfria ämnen för ES

Meritvärde

- **A = 20 p**
- **B = 17,5 p**
- **C = 15 p**
- **D = 12,5 p**
- **E = 10 p**
- **F = 0 p**

- Här kan du räkna ut meritvärdet:

[Räkna ut ditt meritvärde -
Utbildningsguiden \(skolverket.se\)](#)

- Har du **A** i 16 ämnen är ditt meritvärde, $16 \cdot 20 = 320$ p
- Har du **C** i 16 ämnen är ditt meritvärde, $16 \cdot 15 = 240$ p
- Har du **E** i 16 ämnen är ditt meritvärde, $16 \cdot 10 = 160$ p
- **OBS!** Om du läser **moderna språk** som språkval och har lägst betyget E får du räkna in det som ett **17:betyg**.





Valkompetens



Valkompetens – ta beslut

Medveten om mina styrkor/ drivkrafter



```
graph TD; A[Medveten om mina styrkor/ drivkrafter] --> B[Har kunskap om alternativen]; B --> C[Välja]; C --> D[Prioritera]; D --> E[Beslut];
```

Har kunskap om alternativen

Välja

Prioritera

Beslut

Hur kan ni vara ett stöd?

- Enligt Skollagen (29 kap 12 § Skollagen) har den som fyllt 16 år **rätt att själv föra sin talan vid ansökan till gymnasieskola. Det innebär att det är sökande elev själv som väljer och är ansvarig för sin ansökan.**
- **Öppna frågor/ bollplank / besök Gymnasiemässa och Öppet hus**
- **Prata A, B och C plan**
- **Praktiska saker (datum Öppet hus, gymnasiemässan, ställa frågor)**
- **Positivt / mindre bra med gymnasieprogram och gymnasieskola**

Hur kan ni vara ett stöd?

- Prata med din tonåring
- Vad är dina styrkor?
- Vad är du intresserad av för program?
- Vad är viktigast för just dig? Varför?
- Varför just det programmet och gymnasieskola?
- Vad är ett brett program för dig?
- Om inte A planen fungerar, vad är då B och C planen?

Yrkesprogram



- Skolförlagd utbildning (15 veckor praktik)
- Lärlingsutbildning (50% praktik)
- Leder till en Yrkesexamen
- Anställningsbar
- **Högskola/ Universitet – JA!**

Högskoleförberedande program



Förbereder dig för
högre studier ex.
Universitet,
Högskola och
Yrkeshögskola



Högskoleförbered
ande examen =
**grundläggande
behörighet**

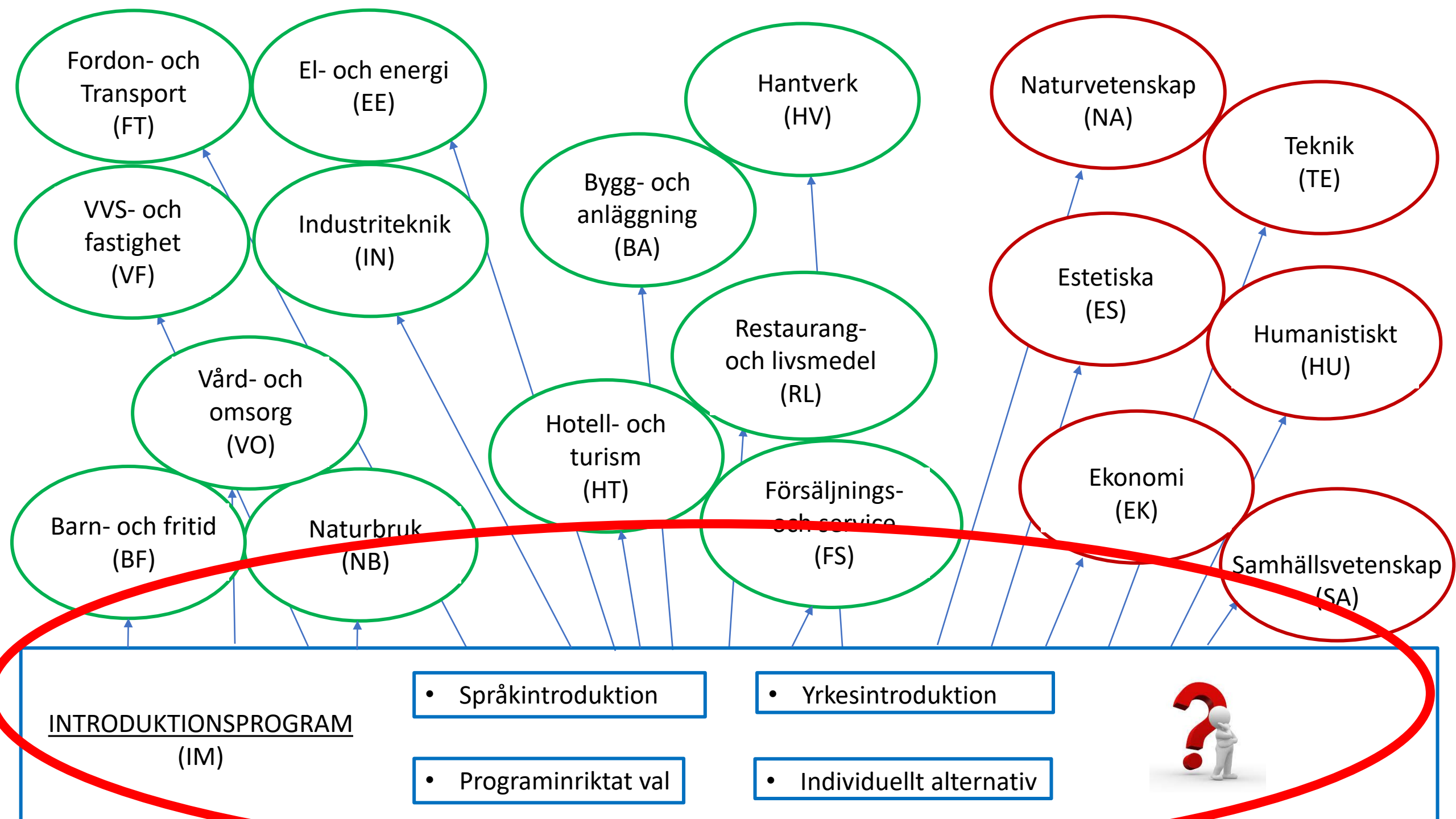
Max 20.00 p

Meritpoäng max 2.5 p

Moderna språk 3, Eng 7
& mattekurser.



**Särskild
behörighet**



Introduktionsprogram

- **Språkintröduktion – IMS**
- Tidigare bosatt utomlands.
- Mycket stöd i svenska språket.
- **Programinriktat val - IMV**
- Godkänd i Sv/Sva + 3 eller 4 andra ämnen
- Kan läsa in eng och/eller ma 1 året parallellt med nationella gymnasieprogrammet.
- **Yrkesintröduktion – IMY**
- Läsa in behörighet till ett yrkesprogram alt. endast kärnämnen och läsa yrkeskurser. Gymnasiebevis.
- **Individuellt alternativ – IMA**
- Läsa in behörighet
- Individuell studieplan
- Praktik om man vill

Veta mer om programmen

- Läs mer här och se filmer om programmen:
- [Gymnasievalet Skolverket](#)
- Hittar information om de olika programmens innehåll och vad utbildningen leder till.
- Skolverkets film där alla gymnasieprogrammen kort presenteras.
- [Att välja till gymnasiet](#)

Idrott på schemat

- Riksidrottsgymnasium /RIG
- Nationell idrottsutbildning / NIU
- Lokal idrottsutbildning/ LIU

RIG/NIU 400 p

Individuella valet

200 p

Programfördjupningen

200 p

- Ansökan RIG / 15 oktober 2022 (vissa sporter)
- Ansökan NIU / 1 sep – 1 dec 2022 [Idrottsutbildning \(uppsala.se\)](https://www.uppsala.se/education/education-international/education-international/education-international)
- Ansökan LIU / 15 februari 2023

Vilken skola?

- 31 gymnasieskolor
- Varje skola ett antal platser per program
- Elever söker med sitt meritvärde / tas in i tur ordning
- Antagningsgränser ändras från år till år
- **Tänka på!**
- Hög antagningsgräns inte lika med bra kvalité – populär/ placering
- Öppet hus/ Gymnasiemässan – ställ frågor!
- Restid / Lokaler
- Matkort / Skolmatsal
- Studiestöd / Elevhälsa

Söka till annan kommun

- Ansökan till kommunal gymnasieskola
- Andrahandsmottagning
- Samverkansavtal

- Fristående skolor
- Meritvärde

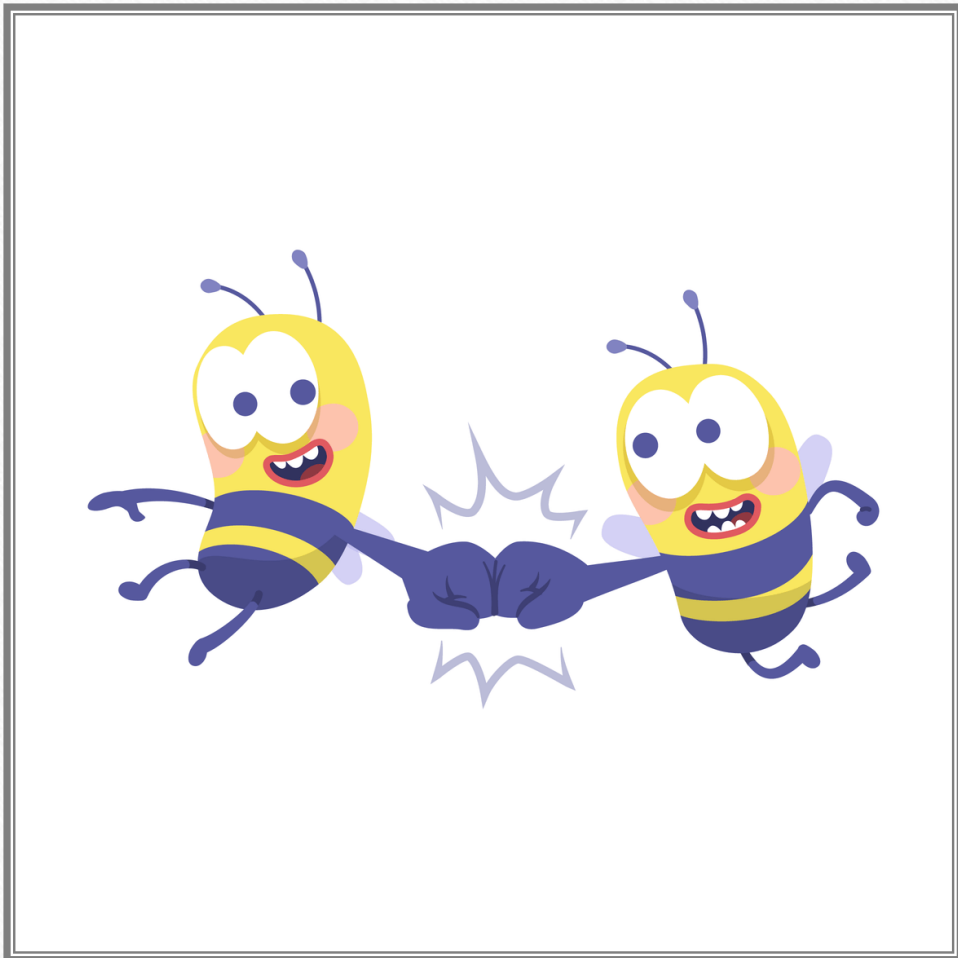
Viktiga datum under våren

- Inloggningsuppgifter / Ansökan
- **Ansökningsperiod 23 januari – 15 februari 2023**
- **Preliminärt svar april**
- **Omval 27 april – 15 maj** (Om du är nöjd behöver du inte ändra ansökan)
- **Antagningsbesked 3 juli**
- Ansök här: [Dexter - Logga in \(dexter-ist.com\)](https://dexter-ist.com)
 - Prioritera
 - Garderingsval
 - Prioritera om
 - Garderingsval



Länkar

- [Sök till gymnasiet - Uppsala kommun](#)
- [Räkna ut ditt meritvärde - Utbildningsguiden \(skolverket.se\)](#)
- [Dexter - Logga in \(dexter-ist.com\)](#)
- [Idrottsutbildning \(uppsala.se\)](#)
- [Gymnasievalet Skolverket](#)
- [Att välja till gymnasiet](#)
- [Gymnasieexamen \(antagning.se\)](#)
- [Valkompetens](#)



Tack för att ni lyssnat!

**Kontakt till Studie – och
yrkesvägledare**

Frida Unaeus

E-post:

Frida.unaeus@uppsala.se

Telefon: 073 866 77 20