

# Gymnasievalet

---

Studie- och yrkesvägledare

Frida Unaeus

Gottsundaskolan

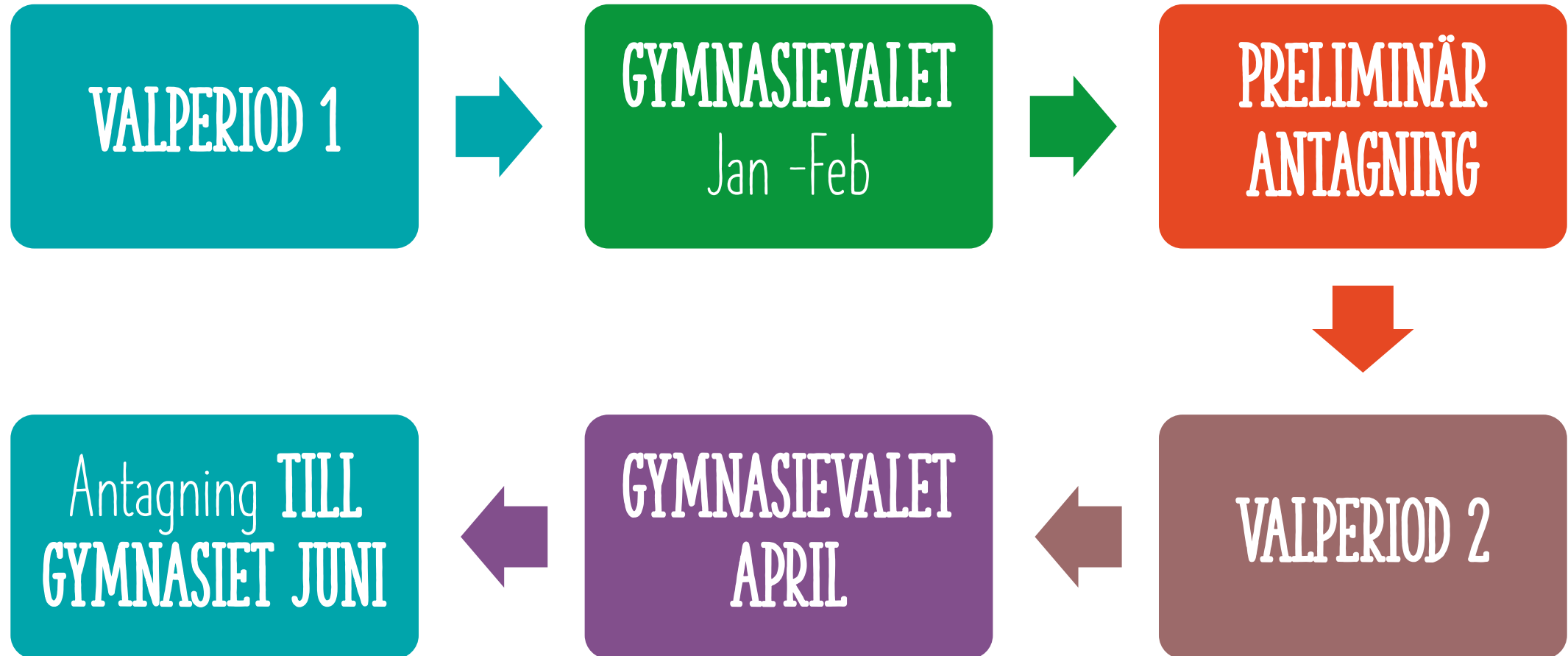
# Vägen till gymnasiet

- Klassinformation
- Vägledningssamtal
- Gymnasiemässa 14 nov
- Öppet hus/ Prova på dag



# Våren 2025

---



# Gymnasieskolan

Vill du veta mer?

[Gymnasieskolans  
program -  
Utbildningsguiden  
\(skolverket.se\)](#)

- 18 nationella gymnasieprogram
  - 12 yrkesprogram
  - 6 högskoleförberedande program
  - 4 introduktionsprogram
  - Särskilda varianter inom nationellt program.
- utbildningar  
utbildningar  
spetsutbildningar

# Gymnasieprogram struktur

- Yrkesprogram

---

- Gymnasiegemensamma ämnen 600 – 900 p
- Programgemensamma karaktärsämnen 400 – 1100 p
- Inriktningar 300 – 900 p
- Programfördjupning 900 p
- Individuellt val 200 p
- Gymnasiearbete 100 p
- **2 500- 2800 p**

- Högskoleförberedande program

---


- Gymnasiegemensamma ämnen 1100 - 1250 p
- Programgemensamma karaktärsämnen 150 - 450 p
- Inriktningar 300 – 600 p
- Programfördjupning 200 - 400 p
- Individuellt val 200 p
- Gymnasiearbete 100 p
- **2 500 p**

# Behörighet

---

- YRKESPROGRAM – 8 ämnen

Svenska/ SvA, Matematik och Engelska + 5 ämnen

- Behörig att söka 80 p 
- HÖGSKOLEFÖRBEREDANDE PROGRAM – 12 ämnen

Svenska/ SvA, Matematik och Engelska + 9 ämnen

- Behörig att söka 120 p 

- **OBS!**

- **SO** -ämnen krävs för SA/EK/HU.

- **NO** -ämnen krävs för NA & TE.

# Meritvärde

---

- A = 20 p
- B = 17,5 p
- C = 15 p
- D = 12,5 p
- E = 10 p
- F = 0 p

- Här kan du räkna ut meritvärdet:

[Räkna ut ditt meritvärde -  
Utbildningsguiden \(skolverket.se\)](#)

- Har du **A** i 16 ämnen är ditt meritvärde,  $16 \cdot 20 = 320$  p
- Har du **C** i 16 ämnen är ditt meritvärde,  $16 \cdot 15 = 240$  p
- Har du **E** i 16 ämnen är ditt meritvärde,  $16 \cdot 10 = 160$  p
- **OBS!** Om du läser **moderna språk** som språkval och har lägst betyget E får du räkna in det som ett **17:betyg**.

# Yrkesprogram

---



- Skolförlagd utbildning ( 15 veckor APL)
- Lärlingsutbildning (50% APL)
  
- Leder till en Yrkesexamen
- Anställningsbar
  
- **Högskola/ Universitet – JA!**



# Yrkesexamen - Gymnasiexamen

---

- **Yrkesprogram**
- 2500 poäng varav 2 250 poäng ska vara godkända.
- Godkända betyg i svenska eller svenska som andra språk nivå 1
- Godkända betyg i ämnet engelska, nivå 1
- Godkända betyg i ämnet matematik, nivå 1a
- Godkänt gymnasiearbete
- Minst 400 poäng godkända i de programgem samma ämnena

# Högskoleförberedande program



Förbereder dig för **högre studier** ex. Universitet och Högskola.



Högskoleförberedande examen = **grundläggande behörighet**

**Argumentera, resonera, diskutera, skriva/läsa mycket text.**

**Max 22.5**

**Meritpoäng max 2.5 p**

Moderna språk forts nivå 1, Eng nivå 3 & matteämnen.



**Särskild behörighet**

# Gymnasiexamen

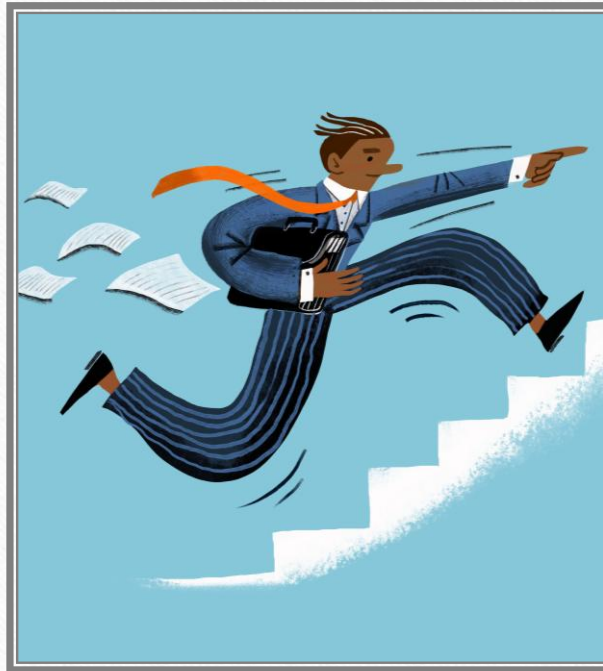
---

- **Högskoleförberedande program**
- 2500 poäng varav 2 250 poäng ska vara godkända.
- Godkända betyg i svenska eller svenska som andra språk nivå 1, 2 och 3
- Godkända betyg i ämnet engelska, nivå 1 och 2
- Godkända betyg i ämnet matematik, nivå 1b eller 1c
- Godkänt gymnasiearbete.



# Gymnasierreform 25

---



# GY25

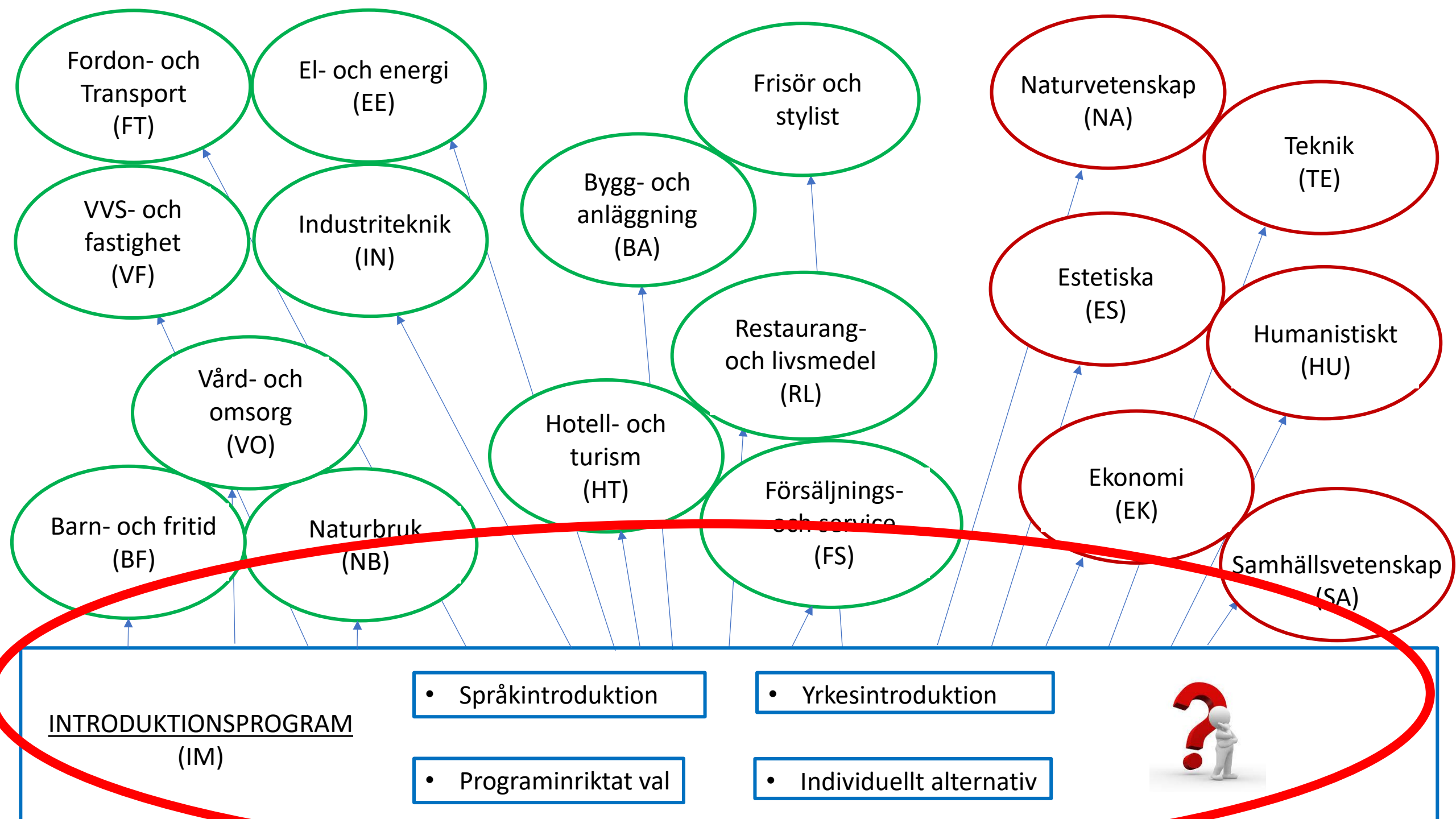
---

- Hantverksprogrammet (HV) upphör.
- Nytt program Frisör och stylistprogrammet startar.
- Estetiska programmet får en till inriktning, modédesign.
- Två inriktningar på Bygg och anläggningsprogrammet slås samman till nya inriktningen mark och anläggning.

# Ämnesbetyg och nivåer

---

- Ämnen har nivåer 1, 2, 3 och fortsättning.
- Nivå är svårighetsgrad.
- 100 p = 100 timmar undervisning.
- Poängplaner - vad och hur mycket ni läser under gymnasiet.
- Betygskala A-F
- Betyget på sista nivån i ämnet överförs till slutbetyget.





# Introduktionsprogram

---

- **Språkintröduktion – IMS**
- Tidigare bosatt utomlands.
- Mycket stöd i svenska språket.
- **Programinriktat val - IMV**
- Godkänd i Sv/Sva + 3 eller 4 andra ämnen
- Kan läsa in eng och/eller ma 1 året parallellt med nationella gymnasieprogrammet.
- **Yrkesintröduktion – IMY**
- Läsa in behörighet till ett yrkesprogram alt. endast kärnämnen och läsa yrkeskurser. Gymnasiebevis.
- **Individuellt alternativ – IMA**
- Läsa in behörighet
- Individuell studieplan
- Praktik om man vill

# Sommarskola

---

- För de som inte når behörighet.
- Sista chansen att bli behörig till ett nationellt gymnasieprogram.
- Läser 10 dagar på Nannaskolan och får sedan göra ett slutprov.
- Startar efter skolavslutningen och slutar ofta efter midsommarhelgen.
- Får läsa max 2 kärnämnen.

# Idrott på schemat

- Riksidrottsgymnasium /RIG
- Nationell idrottsutbildning / NIU
- Lokal idrottsutbildning/ LIU

**RIG/NIU 500 p**

Individuella valet

200 p

Programfördjupningen

300 p

- Ansökan RIG / 15 oktober 2024 (vissa sporter ex. golf, basket, handboll)
- Ansökan NIU / 1 sep – **1 dec 2024**
- Ansökan LIU / **senast 15 februari 2025**

# Söka till annan kommun

---

- Ansökan till kommunal gymnasieskola
- Andrahandsmottagning
- Samverkansavtal
  
- Fristående skolor
- Meritvärde

# Viktiga datum under våren

---

- **Valperiod 1 från 14 januari – 7 februari 2025.**
  - **Preliminärt svar i mars.** (ej lika med garanti på antagning i juni)
  - **Valperiod 2 från 9 april – 29 april 2025.**
  - **Slutgiltigt antagningsbesked 25 juni.**
  - **Sista dag att svara är 2 juli. Tacka alltid JA till din plats.**
- Ansök i systemet Dexter.
    - Prioritera valen
    - Se över garderingsval och IM program.
    - Ändra eller gör en ny ansökan om du behöver i valperiod 2.

GYMNASIEVALET AVGÖR  
INTE HELA DIN FRAMTID

---



# Tack!

---

**Kontaktuppgifter:**

**Frida Unaeus**

**E-post:**

**[frida.unaeus@uppsala.se](mailto:frida.unaeus@uppsala.se)**

**Telefon: 073 866 77 20**

# Länkar

---

- [Sök till gymnasiet - Uppsala kommun](#)
- [Räkna ut ditt meritvärde - Utbildningsguiden \(skolverket.se\)](#)
- [Dexter - Logga in \(dexter-ist.com\)](#)
- [Gymnasievalet Skolverket](#)
- [Gymnasieexamen \(antagning.se\)](#)
- [Gymnasium \(skolkollen.se\)](#)
- [Elitidrott på gymnasiet - Riksidrottsförbundet \(rf.se\)](#)